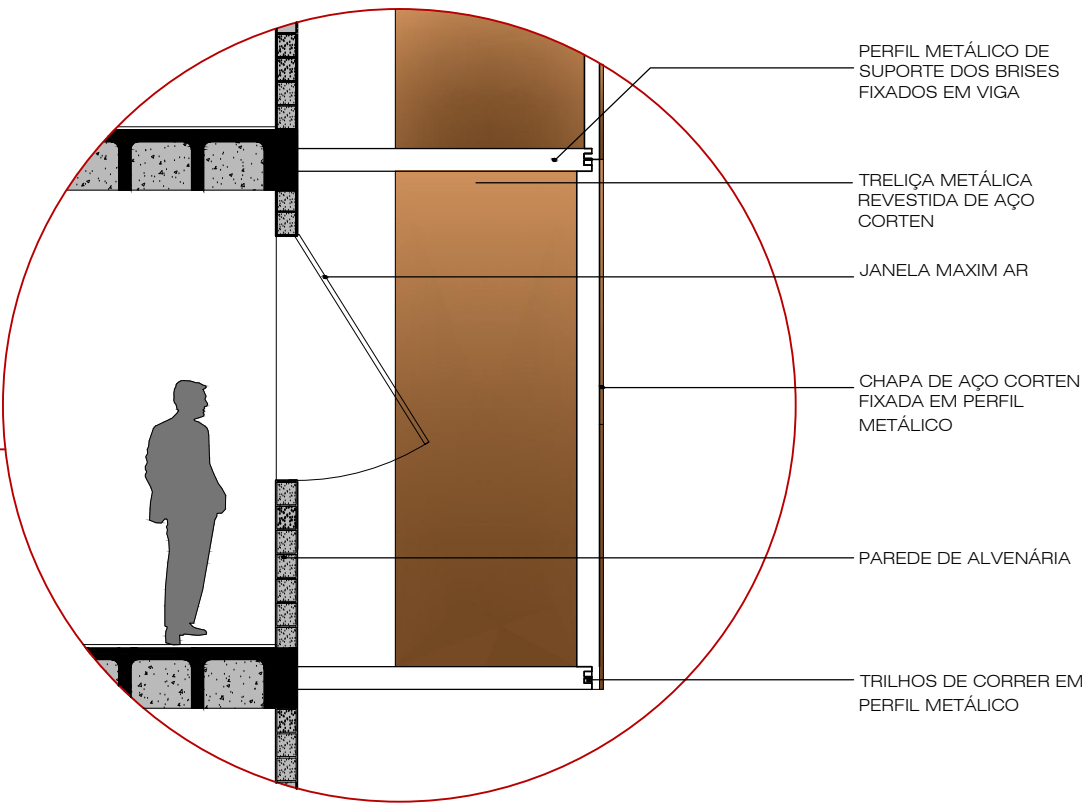
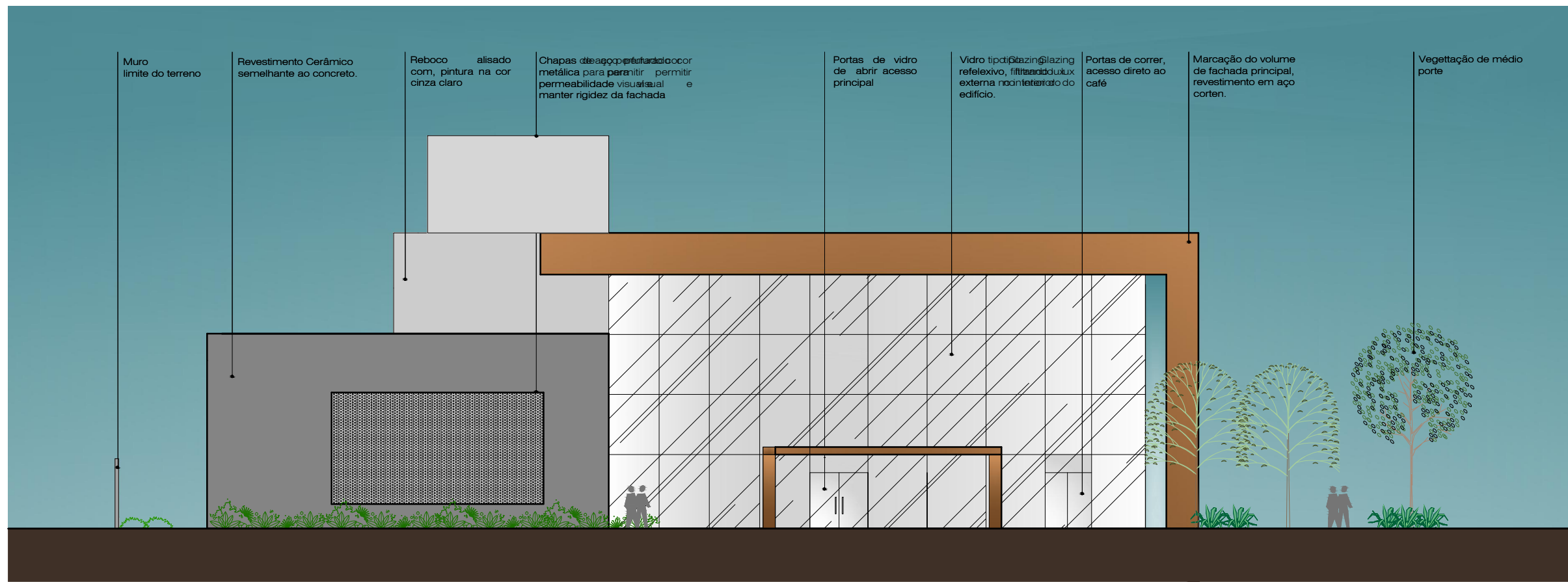


CORTE D

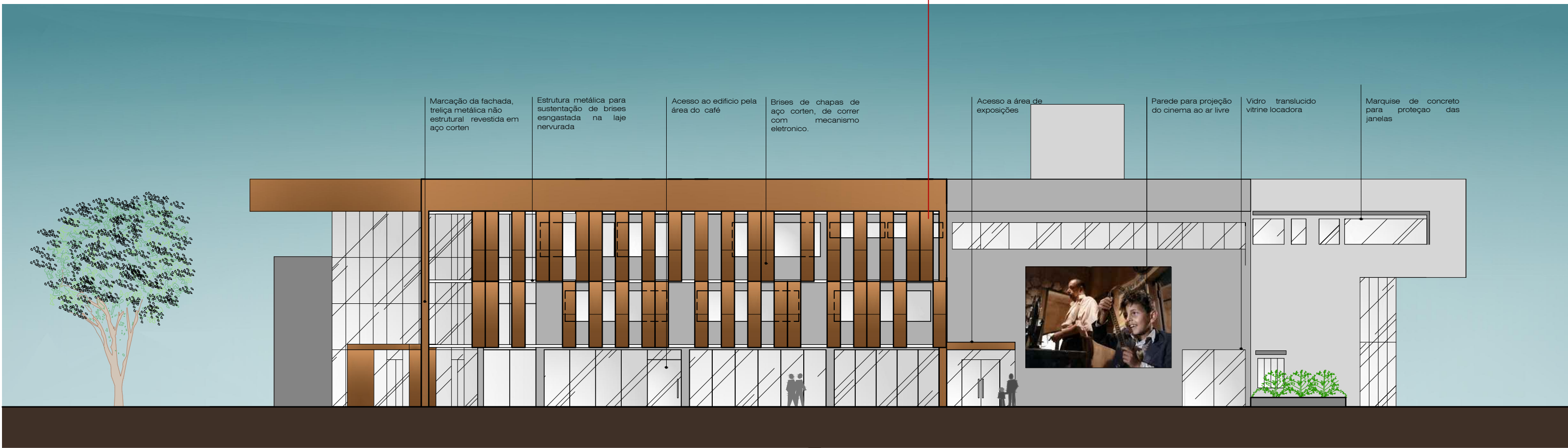


BRISES

A utilização dos brises na fachada oeste foi utilizada para unir estética e funcionalidade. Os brises são o elemento de destaque da fachada, e permite que se tenha o visual para a rua, mas ainda, que os ambientes internos fiquem protegidos, da incidência solar direta.



FACHADA NORTE



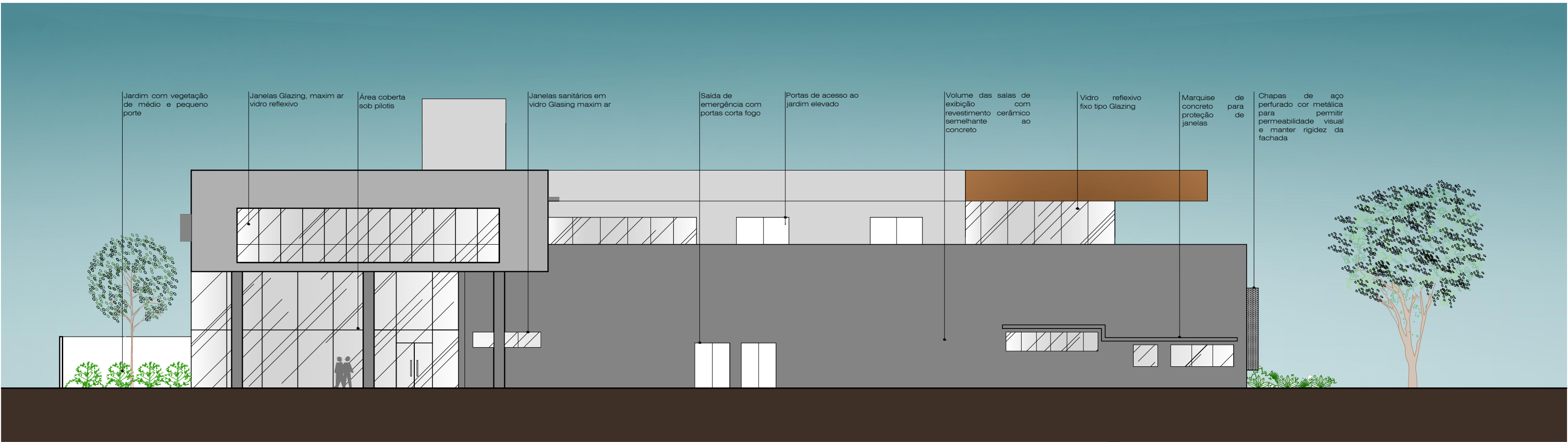
FACHADA OESTE



FACHADA NORTE

Volume das salas de cinemas, remetendo a tela de projeção. volume rígido mas com permeabilidade visual para a praça

Brises para proteção de fachada oeste para a praça



FACHADA RUA SANTA CATARINA



FACHADA RUA SANTA CATARINA

As duas fachadas principais, da rua Duque de Caixias ( praça ) e rua Santa catarina possuem características bem diferentes, pois as mesmas sse direcionam para locais bem diferenciados, uma voltada para o pedestre e a outra para o carro, onde nessa buscou-se minimizar esse conflito com o veículo, criado ambientes que envolvam o pedestre.